



## Statement zu Barrierefreiheit im Wissens°raum

Stand, November 2023

Wissens°raum: Reinprechtsdorferstraße 1c, 1050 Wien

Da das Bestandsgebäude, in dem der Wissens°raum untergebracht ist, leider nicht den Kriterien der Barrierefreiheit entspricht, wollen wir Besucher:innen vorab einen ersten Einblick in die Räumlichkeiten bieten. Die folgende Beschreibung inklusive Fotos sollen Ihnen helfen einzuschätzen, ob Sie die Angebote des Wissens°raum nutzen können.

Ansprechpartnerin für Fragen zur Barrierefreiheit im Wissens°raum ist Nina Kramer, Projektmitarbeiterin des Vereins ScienceCenter-Netzwerk. Nina Kramer ist erreichbar per-E-mail [kramer@science-center-net.at](mailto:kramer@science-center-net.at) oder telefonisch: +43 0676 897578-322.

Unterstützung vor Ort bieten die Vermittler:innen des Wissens°raum.

## 1. Öffentliche Anreise

Der Wissens°raum befindet sich in einem Gassenlokal in der Reinprechtsdorfer Straße 1C, 1050 Wien. Haltestelle **Scalagasse**: Anreise mit dem Bus 14A. Die Haltestelle ist direkt neben dem Wissens°raum. Haltestelle **Matzleinsdorferplatz**: Anreise mit den Straßenbahnen 1, 18, 62, BadnerBahn, den U-Bahnen U1, U4, U6, den S-Bahnen S1, S2, S3, S80 und den Bussen 14A, 48A, 63A und 7A. Die Haltestelle ist ca. 300 Meter entfernt. Haltestelle **Fendigasse**: Anreise mit dem Bus 12A. Die Haltestelle ist ebenfalls ca. 300 Meter entfernt.

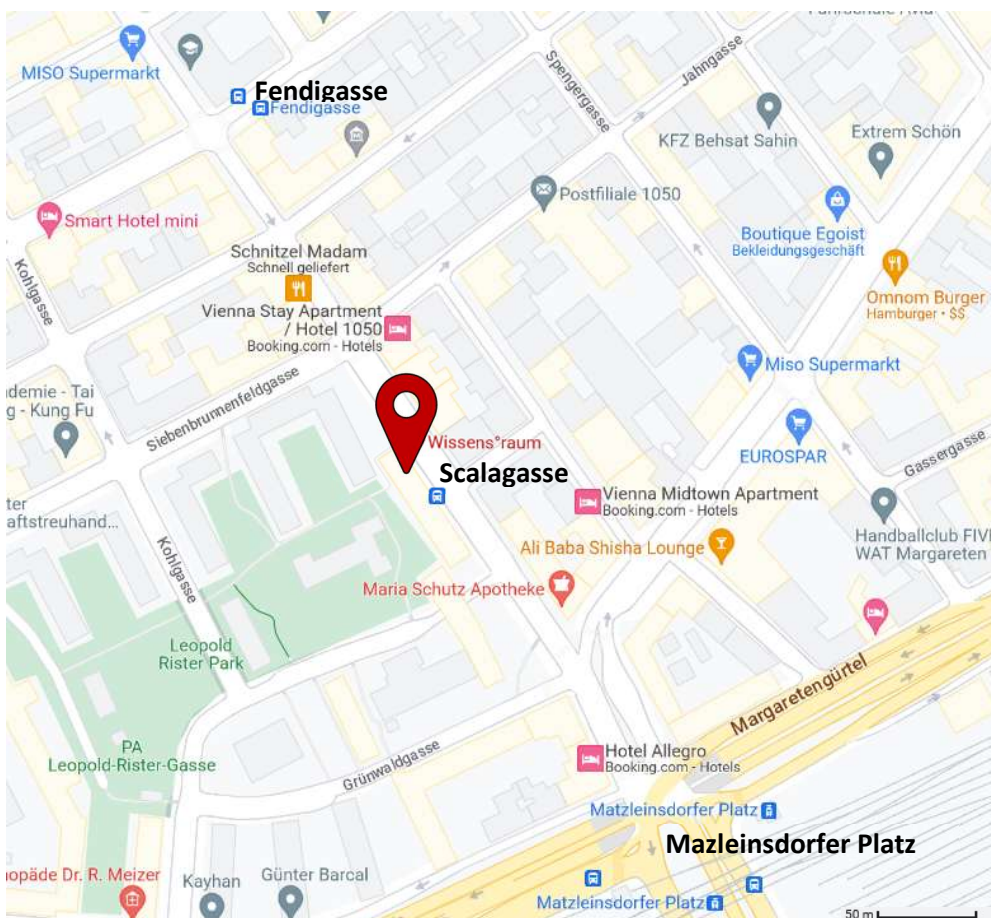


Abbildung 1: Lage Wissens°raum und nächstgelegene Haltestellen für öffentliche Verkehrsmittel.

## Anreise mit dem Auto

In unmittelbarer Nähe des Wissens°raums gibt es keine öffentlichen Parkplätze. Wir empfehlen daher mit den öffentlichen Verkehrsmitteln anzureisen.

## 2. Zugang zum Wissens°raum



Abbildung 2: Wissens°raum Eingang, Reinprechtsdorfer Straße 1C in 1050 Wien.

Der Weg von dem Gehsteig zum Wissens°raum ist nicht stufenlos erreichbar. Der Eingang hat zwei kleine Stufen mit einem Handlauf an der rechten Seite. Wir haben eine mobile Rampe, die wir - bei Bedarf zur Überbrückung der Stufen - aufstellen können.

## 3. Eintritt in das Gebäude

Zu Öffnungszeiten oder bei vereinbarten Terminen können Sie das Gebäude durch eine manuell zu öffnende Glastüre betreten. Der Eintritt in den Raum ist stufenlos.



## 4. Innenräume

Die Angebote im Wissens<sup>o</sup>raum finden im Erdgeschoss statt; mit Ausnahme von Workshops und dem Format Vermittlungswerkstatt. Diese finden teilweise im Obergeschoss statt, das nur über eine Treppe erreicht werden kann. Wenn Sie an einem Workshop oder an der Vermittlungswerkstatt teilnehmen wollen und die Treppe eine Barriere für Sie darstellt, verlegen wir die Veranstaltung komplett ins Erdgeschoss. Melden Sie sich dazu bitte vor der Veranstaltung bei Nina Kramer.

Alle folgenden Bilder zeigen das Erdgeschoss. Die verschiedenen Bereiche befinden sich im gleichen Raum, befinden sich aber auf unterschiedlichen Höhen. Im Erdgeschoss befinden sich zwei Rampen zur Überbrückung der Höhenunterschiede mit einer Breite von 108 cm und 120 cm. Die Rampen haben einseitige Handläufe und eine Steigung von 5,4° Grad. Die Rampen entsprechen nicht den behördlichen Auflagen für Barrierefreiheit.



Abbildung 3: Eingangsbereich mit Exhibits (beispielbare Ausstellungsstücke) und Lesecke.



Abbildung 4: Garderobenbereich mit Exhibits und Mikroskopierstation.



Abbildung 5: Eingangsbereich mit Rampe.



Abbildung 6: Experimentierbereich – hier werden Experimente durchgeführt.





Abbildung 7: Tinkeringbereich (Tinkering bedeutet ‚technisches Basteln‘), Werkstatt.



Abbildung 8: Tinkeringbereich mit Rampe (rechtsseitig).



Abbildung 9: Bibliothek mit Lesecke.

## 5. Sanitäranlage, WC

Der Wissens<sup>o</sup>raum verfügt aktuell über keine barrierefreie Sanitäranlage. Das WC befindet sich im Erdgeschoss und ist über eine sich nach innen öffnende Tür zugänglich. Das Waschbecken ist nicht unterfahrbar, Stütz- und Haltegriffe sind nicht vorhanden.



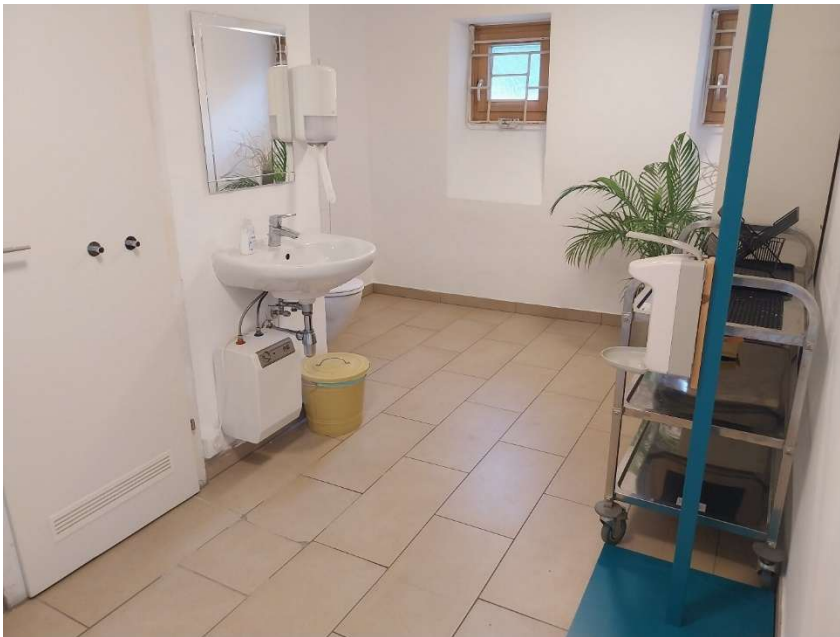


Abbildung 10: Besucher:innen WC.



Abbildung 11: Besucher:innen WC.

## 6. Organisatorische Maßnahmen

Service: Wir bieten Ihnen gerne Unterstützung vom Haupteingang des Gebäudes in den Wissens<sup>o</sup>raum an sowie zu den einzelnen Stationen. Sprechen Sie dazu bitte unsere Vermittler:innen vor Ort an oder melden Sie sich bei Nina Kramer. Nina Kramer ist erreichbar per-E-Mail [kramer@science-center-net.at](mailto:kramer@science-center-net.at) oder telefonisch: +43 0676 897578-322.